



**LADYA  
GROUP**

*Успешное фермерство - ваш выбор!*

# *Ферма Будущего*

Приятное, прибыльное и устойчивое будущее  
в сельском хозяйстве



# Группа компаний Ладья

Мы заботимся о клиентах, разрабатываем эффективные решения, отвечающие любым потребностям животноводства.

Мы сопровождаем реализацию проекта на этапах разработки, строительства, гарантийного и постгарантийного обслуживания, обеспечиваем животноводческие фермы запасными запчастями и всеми необходимыми сопутствующими товарами для длительного успешного функционирования.

Наша компания успешно развивается на рынке с 2005 года.

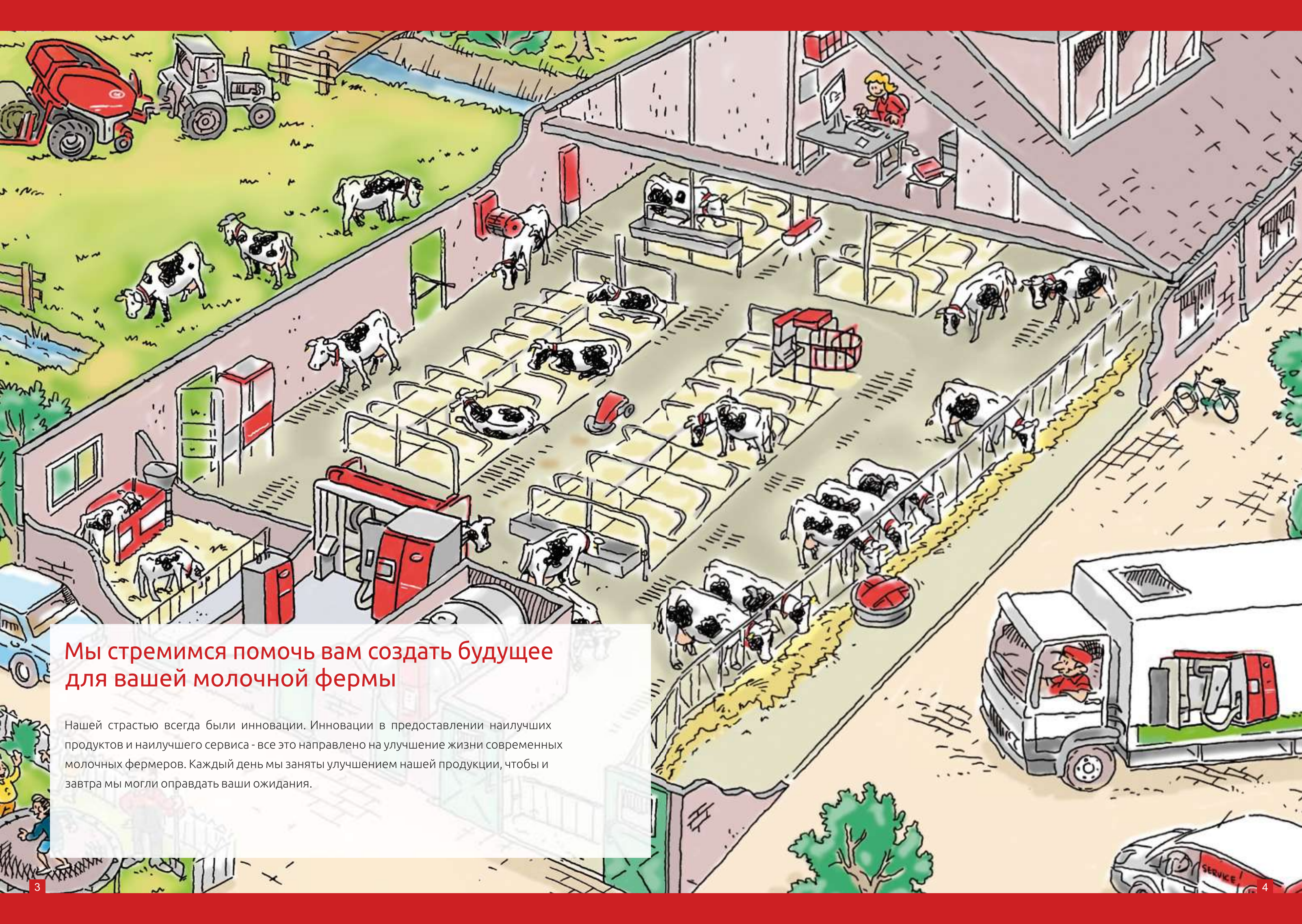


**LADYA  
GROUP**

+7 (4742) 56-16-46

[www.ladya48.ru](http://www.ladya48.ru)

г.Липецк, 9 мая 10



## Мы стремимся помочь вам создать будущее для вашей молочной фермы

Нашей страстью всегда были инновации. Инновации в предоставлении наилучших продуктов и наилучшего сервиса - все это направлено на улучшение жизни современных молочных фермеров. Каждый день мы заняты улучшением нашей продукции, чтобы и завтра мы могли оправдать ваши ожидания.



## Lely Astronaut

**С помощью Lely Astronaut вы обеспечиваете корове оптимальную свободу движений. Благодаря свободному содержанию, коровы сами решают когда им есть, пить, отдыхать или доиться.**

Такие особенности, как гибридный манипулятор и концепция I-flow, помогают коровам следовать естественному ритму и повышают пропускную способность доильного робота. Когда корова здорова и спокойна, она дает больше молока.

# Роботизированное доение Astronaut - робот для успешного фермерства

**Подобно всем нашим решениям для производства молока, новый доильный робот Lely Astronaut разработан с заботой о главном участнике процесса - корове. Наш робот гарантирует высочайшее качество молока, а его уникальные инструменты управления обеспечивают полный контроль над стадом.**

### Основные преимущества Lely Astronaut

- Система контроля качества молока по нескольким показателям (электропроводность + уровень соматических клеток + цветовой спектральный анализ)
- Щетки обеспечивают лучшую чистку
- Щадящий способ транспортировки молока
- Концепция стойла "I-flow"
- Убирающаяся кормушка
- Ускоренное доение с уменьшенным количеством движений
- Надежная и долговечная конструкция руки-манипулятора
- Лазерная система обнаружения сосков
- Контроль поведения и здоровья коровы
- Централизованная система сбора персональной информации по каждой корове стада "T4C"

### Сокращение расходов на обслуживание

Максимальный срок службы и минимальные расходы на обслуживание также способствуют снижению стоимости производства одного килограмма молока. Для этого мы максимально сократили количество быстрых и чётких движений манипулятора, приводимого в движение электрическим приводом. Astronaut — это доильная система, собранная из высококачественных деталей, которые призваны значительно увеличить время бесперебойной работы и срок службы. Расходы на обслуживание сокращаются, поэтому снижается стоимость одного килограмма молока.

Новая просторная и продуманная конструкция центрального блока робота позволит техническому специалисту при необходимости выполнить все процедуры быстро и безопасно. Помимо повышения эффективности, такая надежная и удобная в обслуживании конструкция помогает добиться более высокой и быстрой окупаемости инвестиций.

### Гибридный манипулятор

Как и в предыдущей модели, гибридный манипулятор Astronaut во время доения располагается под коровой, следуя её движениям. Это дает животному максимальную свободу внутри бокса. В новом манипуляторе использованы передовые технологии, которые позволили объединить электрический и гидравлический привод, поэтому оборудование работает предельно тихо. Наряду со свободой движения успокаивает корову. А когда корова спокойна, доильный стакан подсоединяется точнее и быстрее.

### Окупаемость инвестиции

Каждый фермер стремится значительно сократить стоимость производства килограмма молока. Этот Astronaut совершает небольшое количество необходимых быстрых и чётких движений за счёт электропривода, что делает его энергоэффективной системой. Благодаря быстрому и надежному креплению доильных стаканов и большому радиусу действия инновационного гибридного манипулятора потребление энергии снижается, а производительность растёт.

### Спокойствие

Lely Astronaut ориентирован на долговечность и надежность. Положитесь на Astronaut и используйте сэкономленное время на новые возможности. Чтобы добиться выдающихся показателей надежности и бесперебойной работы, мы изменили конструкцию, исключив критические комплектующие и продлив срок службы остальных. Этот Astronaut создан для вашего спокойствия.

### Энергоэффективность

Клиенты, проводившие испытания оборудования в разных странах, предоставили ценную информацию, которая была использована при разработке Astronaut. На основании отзывов клиентов мы модифицировали некоторые важные детали и процессы, что позволило повысить энергоэффективность доильного робота. Уникальный гибридный манипулятор в сочетании с низким расходом моющих средств и воды позволяет добиться сокращения энергозатрат на 20%.

## Роботизированное доение

# Пять правил прибыльного доения

Автоматизированное доение позволяет производителям контролировать стоимость доения. Это фиксированная стоимость, здесь нет таких переменных как рабочая сила или нарушения трудовой дисциплины. Она предсказуема, а это чрезвычайно важно для контроля затрат и качественного финансового планирования.

### 1 Предложите коровам свободу и право на выбор

Создайте для коров бесстрессовую и спокойную обстановку, в которой они смогут вести себя естественно

### 2 Придерживайтесь установленного распорядка

Коровы не склонны к переменам. Распорядок и предсказуемость – ключ к стабильному доению

### 3 Обеспечьте индивидуальный подход

Каждая корова и каждый из ее сосков уникальны и поэтому требуют индивидуального подхода

### 4 Оптимизируйте здоровье коров

Когда коровы здоровы, они достигают максимальной продуктивности, поэтому необходимо следить за состоянием их здоровья

### 5 Аккуратное обращение с молоком

Молоко является ценным, но скоропортящимся продуктом. Сохранение его качества возможно только при аккуратном обращении



- Свободное содержание позволяет корове следовать ее собственному ритму
- Более естественное поведение упрощает распознавание сигналов коров
- I-flow и просторный бокс для коров делают доение привлекательным

- Позвольте каждой корове выбрать подходящий порядок действий в течение дня
- При каждом доении производится единообразная стимуляция и очистка вымени
- Интервалы между доениями зависят от стадии лактации, что благоприятно сказывается на здоровье и продуктивности

- Защитите здоровье вымени с помощью индивидуального подхода к доению каждой четверти
- Современная технология датчиков обеспечивает почетвертную пульсацию
- Автоматическая адаптация доения и кормления к индивидуальным нуждам коровы

- Гигиеничное доение благодаря очистке вымени при помощи щеток и дезинфекции доильных стаканов горячим паром Puga
- Отчеты о состоянии здоровья в реальном времени помогают выявить коров, нуждающихся во внимании
- Своевременные процедуры благодаря сочетанию данных о молоке и корове

- Отсутствие потерь молока при доении
- Современные системы контроля качества молока MQC и MQC-C
- Гарантия высокого качества молока за счет аккуратного обращения

# Программное обеспечение *Lely T4C / InHerd*

Lely T4C — основной источник информации о вашей молочной ферме. Она предоставляет ценные данные в режиме реального времени без дополнительных усилий. Вы можете самостоятельно предпринимать нужные меры в нужное время. Кроме того, вы также можете действовать превентивно на основе прогнозов.

## Управляйте своей молочной фермой с помощью Lely T4C

Где бы вы ни находились - в коровнике, в офисе, в поле или дома - система управления Lely T4C предоставит вам полный контроль на вашей молочной ферме. Она точно знает, что происходит в коровнике, и выступает одновременно в роли архива данных, операционной системы, пастуха, личного помощника и инструктора.

Эта система очень проста в управлении!

## Будущее - за объединением информации

Обмен информацией между оборудованием Lely открывает новые возможности для оптимизации работы вашей фермы. Система T4C постоянно сравнивает надой молока с количеством грубых кормов, выданных автоматической системой кормления Lely Vector, и сообщает, какой эффективности использования кормов вам удалось достичь.

## Специализированная система Lely T4C ориентирована на ваш успех

Более чем двадцатилетний опыт работы позволил нам создать единственную специальную систему управления фермой для роботизированного доения Lely T4C. Система собирает и регистрирует все данные получаемые с многочисленных датчиков роботов Lely Astronaut. Проанализировав полученные данные, она сообщает четкую и полезную информацию, которая упрощает и ускоряет принятие стратегических и оперативных решений.

## Следующий шаг - это адаптивный подход

Следующим шагом в оптимизации управления фермой является адаптивный подход к корове. Теперь вопрос не только в том, чтобы коровы производили больше молока. Нас также интересует как добиться наилучших экономических показателей. Приобретаемый в качестве опции модуль DLM сопоставляет обмены производства с ценами на молоко и корма. Модуль автоматически вычисляет оптимальное количество концентратов и оптимальный интервал между доениями для каждой коровы. Постоянный мониторинг позволит повысить коэффициент рентабельности.

## Делитесь, чтобы стать лучше; равняйтесь на лучших!

Если вы действительно хотите открыть новые возможности развития, поделитесь своими результатами с другими пользователями Astronaut. Разумеется, вы можете тщательно проанализировать свои результаты с помощью системы T4C, но увидев как работают ваши коллеги, вы сможете под другим углом взглянуть на различные показатели деятельности фермы.

## Lely T4C InHerd

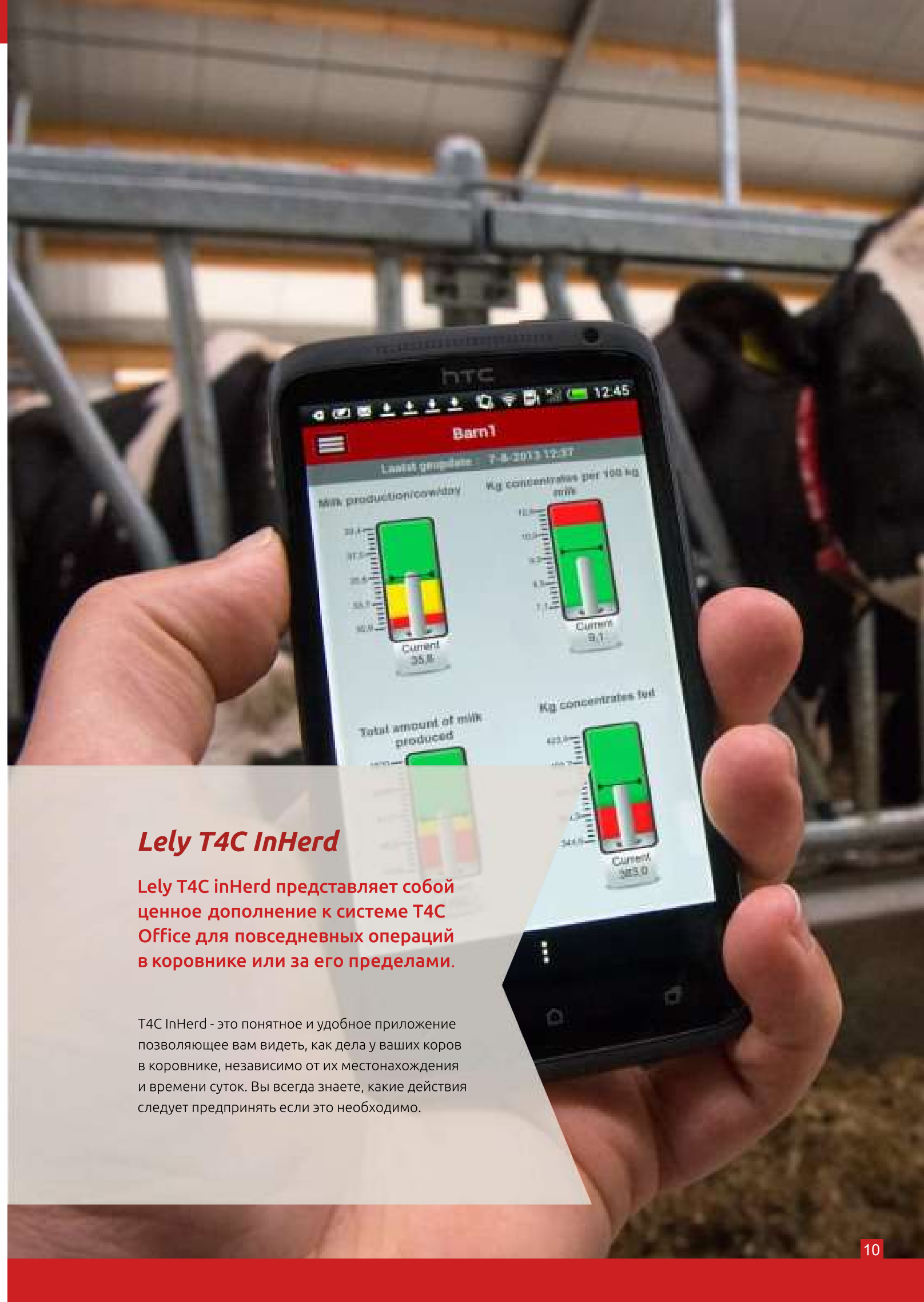
Lely T4C inHerd представляет собой ценное дополнение к системе T4C Office для повседневных операций в коровнике или за его пределами.

T4C InHerd - это понятное и удобное приложение позволяющее вам видеть, как дела у ваших коров в коровнике, независимо от их местонахождения и времени суток. Вы всегда знаете, какие действия следует предпринять если это необходимо.



9.1

Средняя оценка удобства для пользователя





## Lely Vector

**Lely Vector знает, когда пришло время для новой раздачи кормов. Робот Vector измеряет высоту корма в конкретной секции, чтобы определить, когда его необходимо пополнить.**

Эффективное кормление оказывает положительное влияние на здоровье коров и надои. Правильное смешивание порций с надлежащим содержанием ингредиентов и своевременное их предоставление требует специальных знаний, опыта, времени и затрат. Наши системы автоматического кормления берут эту задачу на себя. Они экономят ваше время.

## Кормление

# Vector - автоматическое кормление

**Более частое кормление себя окупает. Оно стимулирует коров есть чаще: в идеале, от 10 до 14 раз в день. Увеличивается пережёвывание, равно как и производство молока. Более частое кормление оказывает положительное влияние на здоровье коровы.**

**Кроме того, на кормовом столе всегда есть свежий корм, и вы можете регулировать его количество в зависимости от условий в коровнике и снаружи.**

### Всегда свежий корм для оптимального пережёвывания

Раздача небольших порций корма более часто означает, что у коров всегда есть доступ к свежим, вкусным кормам, и у них меньше возможности их сортировать. Таким образом, рацион коровы больше соответствует её индивидуальным потребностям. В случае с низкоранговыми коровами, которые могут подойти к кормовой решётке в последнюю очередь, преимущество заключается в том, что теперь они получают доступ к сбалансированному корму, и им не приходится доедать то, что осталось. В результате каждая корова получает достаточное количество питательных веществ для максимальной производительности.

### Гибкое кормление

Более частое кормление – это гибкое кормление: не через определенные промежутки времени, а по потребности. Когда коровы пасутся на пастбище, кормление прекращается и возобновляется только тогда, когда животные возвращаются в коровник. Это означает, что животных кормят по мере необходимости, а количество недоеденных остатков уменьшается, что положительно влияет на ваши финансовые результаты.

### Автоматическое кормление

Автоматическое кормление позволяет кормить животных в соответствии с их потребностями. Оно подходит для телят, мясного скота, дойных и сухостойных коров. Автоматическое кормление позволяет смешивать и раздавать точно рассчитанный рацион. Повышение эффективности кормления, экономия топлива и снижение других издержек, а также увеличение продуктивности. Система экономит ваше драгоценное время, которое вы можете потратить на другие дела на ферме или дома. При автоматическом кормлении все, что вам нужно сделать - это решить какие питательные вещества должны быть включены в рацион каждой группы животных. Интеллектуальное программное обеспечение точно вычисляет необходимое количество. Грейфер взвешивает ингредиенты рациона с высокой точностью. После этого система автоматического кормления знает, какой группе, и в каком количестве надо раздать корма. Автоматизация этой задачи избавляет вас от необходимости выполнять повторяющуюся работу каждый день, и означает, что вы можете получить на 8 часов больше свободного времени в неделю. Кроме того, кормораздатчик больше не нужен, таким образом, автоматическая система кормления также экономит топливо: до 5500 литров дизельного топлива в год.



## Кормление

# Лелю - пододвигатель кормов

**Лелю решает проблему неравномерного распределения корма, осуществляя его динамическое пододвигание. Корм пододвигается эффективно независимо от того, много его или мало.**

**Корм остается свежим, так как Лелю автоматически увеличивает расстояние до кормового стола в случае слишком большого сопротивления корма. Это предотвращает чрезмерное сдавливание корма и его нагрев.**

### Динамическое подравнивание

Устройство Lely Juno снабжено интеллектуальными программными средствами. Это позволяет ему самостоятельно определять расстояние до кормового стола и осуществлять оптимальное подравнивание корма. Работа системы определяется количеством корма в кормовом проходе и его сопротивлением. Величина сопротивления является основным фактором в схеме подравнивания, осуществляемой устройством Lely Juno. Использовать Lely Juno очень легко. Просто введите данные о маршруте, минимальном расстоянии до кормового стола, частоте подравнивания и виде корма для каждой группы. На основе этих данных Lely Juno определяет уровень сопротивления и применяет подравнивающее усилие. Lely Juno обеспечивает неизменно качественное подравнивание корма — даже в промежутке между кормлениями.

### Повышение эффективности использования корма

Эффективное подравнивание корма повышает эффективность по целому ряду аспектов. Lely Juno обеспечивает экономию энергии, снижение трудозатрат и гарантирует, что корм всегда находится в пределах досягаемости коров. Это повышает эффективность потребления кормов. То, что коровы не могут выбирать корм только определенного вида, значительно снижает объем остатков несъеденного корма.

### Увеличение производительности

Поскольку на кормовом столе всегда имеется корм, коровы могут есть в любое время дня (или ночи). Это дает очевидные преимущества, такие как повышение эффективности потребления кормов, улучшение здоровья рубца и снижение конкуренции между животными. Кроме того, благодаря снижению стресса животные становятся здоровее. В конечном итоге, это увеличивает количество молока в танке и способствует приросту массы у мясного скота. Каждая группа в составе стада всегда получает корм надлежащего содержания в надлежащем количестве в соответствии с возрастом и фазой лактационного цикла коров. Это способствует значительному увеличению эффективности благодаря экономии времени в сочетании с максимальными преимуществами, связанными с вашей стратегией кормления и возможностью мониторинга надоев.



## Lely Juno

**Lely Juno - ваш партнер в сфере интеллектуального пододвигания корма. Автономная машина автоматически передвигается по кормовой аллее, тем самым упрощает вам задачи.**

Повышение частоты пододвигания корма оправдывает себя: оно стимулирует частое потребление корма днем и ночью, благодаря чему повышается потребление кормов по всему стаду. Это не только положительно влияет на здоровье животных, но также способствует повышению фертильности, продуктивности и ваших финансовых результатов.



## Кормление

# Calm - для оптимального роста

Автоматизированная система выпойки телят Lely Calm обеспечивает оптимальный рост и развитие молодняка. Телята могут пить молоко, когда им этого захочется, следуя своим природным привычкам, делая это под постоянным контролем и при минимальных трудозатратах. В конце концов, сегодняшние телята – это завтрашние высокопродуктивные коровы.

### Более короткий период выращивания

Неограниченный доступ к свежеприготовленному молоку в первые 35 дней жизни окупается. Постепенное уменьшение количества молока до нуля в течение следующих 35 дней стимулирует потребление грубых кормов и концентратов. Это способствует правильному развитию рубца животного и положительно влияет на его жизнеспособность, а в последствии и на репродуктивную способность, надои и продолжительность жизни коровы.

### Простота использования

Больше не нужно вручную кормить телят, наполнять и поднимать тяжелые ведра. Не нужно ежедневно мыть приспособления для кормления. Lely Calm берёт на себя работу по кормлению телят, и обеспечивает оптимальную гигиену. Автоматизированное кормление экономит время, а ваши телята могут наслаждаться свежеприготовленным молоком из оптимального гигиенического дозатора.

### Отличная гигиена

Одно из преимуществ автоматического кормления телят с помощью Lely Calm. Она достигается сочетанием 3-х элементов: HygieneBox, YelloTeat и последовательная очистка. HygieneBox - это связующее звено между теленком и Lely Calm. Система гарантирует оптимальную гигиену соски благодаря тщательному и полностью автоматизированному процессу очистки в 2 этапа.

1-й происходит сразу после того, как теленок попил: соска очищается водой изнутри и снаружи. 2-й это очистка внутренней части системы в несколько шагов. Во-первых, предварительная промывка водой. Затем вся внутренняя система и все элементы, которых касается молоко, тщательно очищаются с помощью мощного средства. В конце происходит повторное ополаскивание водой. Такая очистка может происходить до 4 раз в день, не принося никаких трудозатрат для вас.

Полностью автоматизированный процесс, обеспечивающий превосходную гигиену сосков и гарантирующий оптимальное качество молока для телят.

В дополнение к HygieneBox и автоматизированному процессу очистки, Lely Calm оснащен так называемым YelloTeat. Соска для питья изготовлена из гигиеничного материала, который обладает высокими грязеотталкивающими свойствами. Дополнительный способ добиться превосходной гигиены.



## Lely Calm

Автоматизация кормления предоставляет вам многочисленные преимущества. Помимо здорового роста телят она также обеспечивает оптимальную гигиену и ежедневную экономию труда.

В зависимости от конфигурации Lely Calm может обеспечить 25-30 телят заранее заданными порциями молока несколько раз в день. Такой способ подачи совпадает с биоритмами животного.





## **Lely Discovery**

**Чистый пол предотвращает проблемы с копытами и поддерживает хвосты и вымя в чистоте. Lely Discovery освобождает вас от ежедневной трудоемкой ручной очистки навоза.**

Среда, комфортная для животных и стимулирующая продуктивность, способствует достижению оптимального уровня здоровья и благополучия коров.

## **Содержание и уход**

# **Discovery - революционный робот-уборщик навоза**

Discovery берет на себя одну из ваших ежедневных обязанностей и достигает самых дальних уголков коровника, чего не могут цепные или кабельные системы, предназначенные для удаления навоза. Это обеспечивает значительную экономию времени. Кроме того, вы можете настроить Discovery на чистку несколько раз в день — тогда в коровнике постоянно будет поддерживаться высокий санитарный уровень.

### **Чистый пол - чистые копыта**

Discovery Collector разработан специально для коровников со сплошными полами и использует революционно новый подход по сравнению с традиционными скреперными системами. Collector не толкает навоз перед собой, а убирает его с помощью вакуума. Благодаря этому скопления навоза, в котором стоят коровы, уходят в прошлое. Это не только делает пол более чистым, но также обеспечивает чистоту копыт коров. В результате улучшается как здоровье животных, так и условия их содержания.

### **Вода для лучших результатов и повышенной безопасности**

Коровы чаще демонстрируют свое естественное поведение в чистой окружающей среде. Таким образом, легче распознать наступление охоты. При движении Collector распыляет воду из передней и задней части своего корпуса. Орошение спереди делает навоз более жидким, и облегчает его всасывание, а задняя форсунка увлажняет пол для удаления скользкого слоя. Максимальный результат и безопасность.

### **Комфортные условия для коров**

Коровы - и вы сами - не будете испытывать неудобств от работы Discovery. Машина не требует установки кабелей или желобов. Это обеспечивает более безопасную среду обитания для коров. Благодаря своей компактной конструкции Discovery может легко перемещаться между коровами, сортировочными воротами, убирать переходы между рядами лежачков и зону ожидания перед роботом.

### **Гибкая уборка**

Уборка при помощи скрепера уходит в прошлое с появлением Discovery. Маршруты и частота уборки могут быть заданы в соответствии с вашими потребностями или расписанием дня коров. Для настройки программы вы можете воспользоваться специальным приложением на своём мобильном телефоне.



## Содержание и уход

# Автоматическая щётка-чесалка GCL

Щетка для коров разработана для нежной заботы и ухода за коровами. Очистка при помощи щетки не только улучшает кровообращение, но также удаляет со шкуры пыль и другие загрязнения. Это снижает раздражение кожи. Уход при помощи щетки действует на коров расслабляюще. Они с удовольствием проходят эту процедуру несколько раз в день.

### Умная технология

- Вращается в двух направлениях, что позволяет сохранять форму щетки дольше
- Запускается от прикосновения
- Щетины щетки расположены по спирали для большего комфорта
- Снабжена системой защиты от чрезмерного ускорения
- Легкая установка.

### Благополучие коров - залог их производительности

Поддерживая благополучие коров на оптимальном уровне, вы сделаете их более счастливыми, здоровыми и производительными. Здоровье коров можно улучшить за счет правильного ухода за шкурой. Щетка очищает шкуру и стимулирует кровообращение. Это не только помогает корове расслабиться, но и делает более спокойным все стадо.



## Щетка чесалка для коров

Данная щетка это оптимальный комфорт для коров. Нет никаких сомнений в том, что комфорт для коров приводит к более счастливому, продуктивному и здоровому стаду.

Щетка для коров Ladya способствует этому, обеспечивая коровам здоровую и блестящую шерсть, стимулируя кровообращение, что приводит к более спокойному стаду.

## Охлаждение молока

# Охладитель First.SE

Охладитель молока характеризуется сочетанием быстрого охлаждения с низким потреблением энергии, чему способствует овальная форма танка. Благодаря этой форме охлаждающие пластины, установленные в нижней части ёмкости, занимают максимальную площадь и обеспечивают более эффективный теплообмен между молоком и охлаждающим газом. Это делает возможным высокоэффективное охлаждение независимо от количества.

### Описание танка First SE

Самоподдерживающаяся закрытая ёмкость горизонтального типа с двойной оболочкой эллиптической формы. Конструкция типа «сэндвич» с изоляцией высокой плотности без хладонов, и аустенитная стенка из нержавеющей стали AISI 304. Испаритель с полным потоком. Люк без прокладки D 500. Доступ к люку танка через лестницу из нерж. стали (от 2550л.). Два отверстия D76 на крышке люка. А отверстие D76 мм сзади до В3000 L. два отверстия D104 мм сзади от 2550 L. Герметичное вентиляционное отверстие. Сливной клапан D76 с резьбой SMS (другие типы доступны по запросу). Регулируемые ножки из нержавеющей стали, устанавливаемые без теплового мостика. Кронштейн для измерительной линейки на внешней части резервуара.

### Холодильный агрегат

Агрегат(ы) с компрессором (-ами) герметичного типа (поршневые / спиральные) с мощностью, адаптированной к стандартным нормам. Электрклапан блокирующий движение фреона в контуре охлаждения при остановке компрессора. Регулировка охлаждения с помощью терморегулирующего вентиля (ТРВ).

### Опции

- Калибрование с точностью 5/1000 (таблица + линейка)
- Электронный датчик уровня FIRST LEVEL
- Датчик уровня OptiLevel
- Температурное реле для защиты компрессора
- Реле низкого напряжения
- Функция резервного охлаждения
- Рекуператор тепла SERATEMP
- Проточный нагреватель воды POWER HEAT
- Самопромывающийся наконечник
- Разделение отработанной воды после промывки
- Дезинфицирующее средство для автоматической промывки
- Определение положения «открыто-закрыто» сливного клапана
- Разные резьбы и диаметры для сливного клапана по запросу
- Кабель электропитания 5 м.
- Розетка + разъем электропитания.
- Лестница для танка FIRST.SE от 1500л. до 2500л. (втч и В3000л.).
- Холодильный агрегат OPTICOOOL



## Танк охладитель молока

Ёмкость для охлаждения молока является ядром существующей линии продуктов компании. Благодаря производственному качеству и эффективному охлаждению - занимает особое место среди остальных.

Выбрав ёмкость для сбора и охлаждения молока, вы выбрали отличный продукт, изготовленный специалистами, прекрасно знающими секреты хранения молока. Молочная ёмкость спроектирована и изготовлена с использованием современного оборудования.





## Доильный зал "Параллель"

Параллельные стойла обеспечивают легкий доступ к вымени между задними ногами коровы. Это позволяет быстро расположить корову и провести доение, а также обезопасить оператора доения.

Доильный зал предназначен для автоматического доения коров, с поголовьем превышающим 400 коров.

## Традиционное доение

# Доильный зал Afimilk "Параллель"

Доильная установка с параллельным размещением стойл бок о бок под углом 90°. Такая конструкция специально разработана для доения со стороны задних ног коровы. Она подходит как для доильной ямы, так и для доильной платформы, и может применяться в промышленных доильных залах большой вместимости.

### Характеристики Afimilk "Параллель"

- Различные уровни автоматизации для отдельных этапов процесса доения;
- Система идентификации коровы, счетчики молока и анализаторы качества молока AfiLab;
- Высокая пропускная способность;
- Большие возможности настройки (размер, возможность расширения в будущем).

### Преимущества конструкции доильного зала

- Прочная конструкция из нержавеющей или оцинкованной стали;
- Расстояние между стойлами 70 см;
- Дополнительные защитные шкафы из нержавеющей стали с дверцами для проводки и электронных компонентов, устанавливаемые через каждые 4-5 стойл;
- Входные/выходные ворота из оцинкованной/нержавеющей стали с мягкими накладками;
- Вставки и основания из нержавеющей стали для распашных ворот и стоек;
- Распределительные ворота (позволяют размещать коров по местам, не препятствуя другим животным);
- Фиксирующие ворота (удерживают животных в положении во время процесса доения);
- Оцинкованный грудной упор;
- Двойной поршень грудного упора на каждые 4-5 стойл;
- Торцевой желоб из нержавеющей стали (навозосборник);
- Раздвижные входные ворота из нержавеющей стали;
- Электрический привод управления воротами;
- 2 приставные лестницы из нержавеющей стали;
- Ступеньки из нержавеющей стали.



## Традиционное доение

# Доильный зал Afimilk “Ёлочка”

Наиболее распространенным типом доильного зала является т. н. «ёлочка». Эффективность доильных залов этого типа доказана десятилетиями их успешного использования. Такие доильные залы обеспечивают удобство работы персонала и беспрепятственное передвижение коров.

### Описание

В доильных залах типа «ёлочка с быстрым выходом» после доения грудной упор поднимается и все коровы могут одновременно покинуть доильный зал. Это позволяет значительно сократить время загрузки зала и повысить его пропускную способность. Такая конструкция предназначена для доения сбоку и подходит как для доильных ям, так и для доильных платформ.

### Характеристики доильных залов “Ёлочка”

- Оцинкованная конструкция или конструкция из нержавеющей стали;
- Расстояние между стойлами 100 см;
- Поддержка стандартного и ускоренного выхода;
- Оцинкованные подъемные грудные упоры;
- Пневматический привод управления воротами (возможен также электрический привод) и грудными упорами для быстрого выхода;
- Выступающая кромка зала высотой 300 мм из нержавеющей стали;
- Лестницы из нержавеющей стали;
- Ступеньки в доильную яму из нержавеющей стали;



## Доильный зал “Ёлочка”

Удобное расположение животных позволяет легко наблюдать за каждой коровой и обеспечивает доступ к вымени.

Такая конструкция предназначена для доения сбоку и подходит как для доильных ям, так и для доильных платформ.



## Доильный зал “Карусель”

Операторы роторных доильных залов находятся в одном месте и устанавливают доильные аппараты, а постоянный поток коров позволяет работникам сосредоточиться на выполнении основных задач.

Доильный зал предназначен для средних и крупных ферм.

## Традиционное доение

# Доильный зал Afimilk “Карусель”

Доильные залы такого типа позволяют эффективно экономить ручной труд и выполнять стандартные ежедневные процедуры доения. Они подходят для молочных хозяйств, которым требуется высокая пропускная способность доильных залов.

### Преимущества Afimilk “Карусель”

- Дояры не тратят свое время на переходы от коровы к корове.
- Скорость платформы контролирует темп работы дояра и может настраиваться в соответствии со временем доения и надоями групп коров.
- Стандартный, единообразный порядок работы обеспечивает спокойную молокоотдачу в отсутствие каких бы то ни было стрессовых факторов.
- В больших доильных залах типа карусель (роторных) возможно добиться большей эффективности и согласованности процедур доения, чем в залах типа ёлочка или параллель тех же размеров (2X30 или больше).

### Характеристики зала “Afimilk R600”

- Производительность 600 коров в час на 100 доильных мест
- Быстрое заполнение зала и быстрый выход животных
- Удобно для коров – удобно для дояров
- Сверхмощная платформа и надежный механизм привода
- Единая, цельная перегородка между стойлами
- Интегрированная система управления Afimilk.

### Лучшее решение для доильного зала

Доильный зал R600 Afimilk реализует хорошо известную, зарекомендовавшую себя технологию от Afimilk, мирового лидера в области управления молочными фермами. Он представляет собой спокойное и безопасное место для Вашего многочисленного стада. Это позволяет Вам достичь максимальной пропускной способности зала, оптимизировать производство и улучшить качество молока. В этом зале есть все для быстрого и безопасного доения коров.



# Традиционное доение Молокопровод для привязного содержания

Линейный молокопровод - это трубы, по которым осуществляется доставка молока в молокоприемник, а затем в танк-охладитель. К данной трубе подключаются аппараты доения. Молочно вакуумные трубы обычно устанавливается сверху над стойловыми местами для коров. Доильные аппараты подключаются к трубе при помощи молочно-вакуумных кранов. В конце системы вмонтирована автоматическая система промывки молокопровода.

## Описание

Автоматизированное доение, перекачка полученного продукта в цех, отправка в резервуар и охлаждение, учет объемов – все это выполняют доильные установки с молокопроводом.

Трубы молокопровода изготавливаются из нержавеющей стали, что повышает сортность самого молока и упрощает процесс чистки оборудования. Особенности конструкции обеспечивают надежную защиту от соприкосновения молока с воздухом и исключают проникновение в продукт вредоносных микроорганизмов. Чтобы купить молокопровод и установить его, потребуется небольшая сумма, что значительно сокращает сроки окупаемости.

## Преимущества

- Автоматизация процесса доения.
- Учет количества надоев и фиксации данных.
- Безопасная транспортировка молока в цех, фильтрация и охлаждение до нормальных температур.
- Гарантия качества молока.
- Увеличение объемов продукта за счет отсутствия потерь при доении.
- Щадящий процесс доения, профилактика мастита у коров.



## Молокопровод для доения

Линейные доильные установки для коровников являются простым и эффективным решением и доказывают свою надежность на протяжении многих лет.

Предназначен для доения стада при привязной технологии содержания коров.



# Традиционное доение Индивидуальные доильные аппараты

Установка индивидуального доения предназначена для машинного доения коров в фермерских и крестьянских хозяйствах при температуре окружающей среды не ниже 1°C. В установках для создания вакуумметрического давления используется самосмазывающийся вакуумный насос, который для работы не требует заливки масла или воды.

## Описание

Операция доения коровы может быть выполнена тремя способами: естественным (при сосании вымени телёнком), вручную или же при помощи современной техники для индивидуального доения. Если с первыми двумя всё предельно просто, третий требует правильного подхода как к выбору оборудования, так и к процессу его эксплуатации. Особенно актуальным становится вопрос оснащения такими установками небольших фермерских хозяйств: при необходимости всегда есть возможность выбора агрегата, который способен доить одновременно несколько коров (овец, коз).

## Преимущества

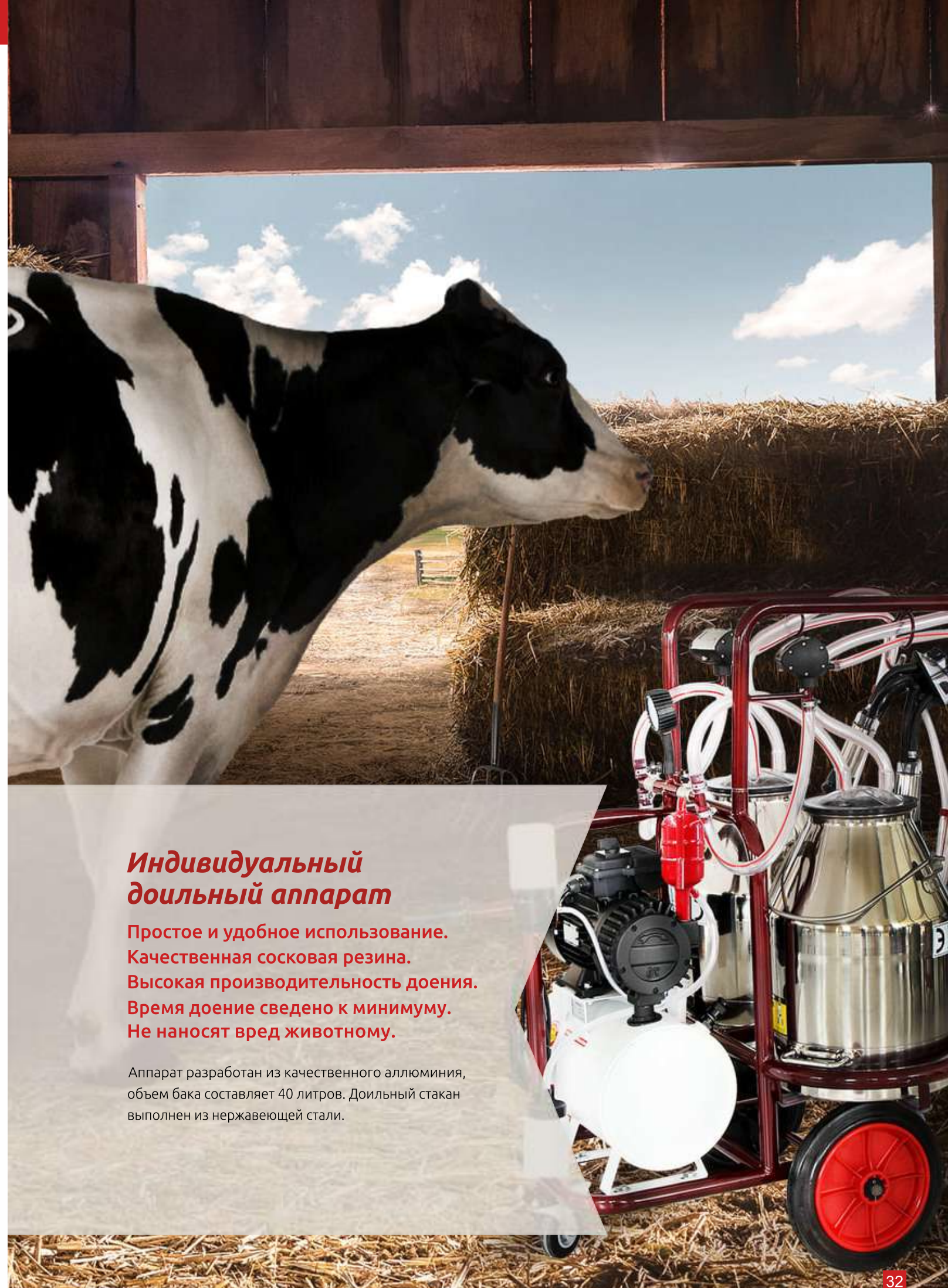
За счёт непрерывного раздражения рецепторов сосков и вымени возникает достаточно высокая молокоотдача. С применением таких аппаратов весь процесс дойки занимает около 6-8 минут, включая подготовку, а значит, эта технология существенно экономит время и силы операторов.



## Индивидуальный доильный аппарат

**Простое и удобное использование.  
Качественная сосковая резина.  
Высокая производительность доения.  
Время доения сведено к минимуму.  
Не наносят вред животному.**

Аппарат разработан из качественного алюминия, объем бака составляет 40 литров. Доильный стакан выполнен из нержавеющей стали.





## *Animat / BioretAgri*

**Покрывтия произведены из 100% резины высшего качества вторичной переработки, что дает превосходное сцепление с покрытием при перемещении коров в любой ситуации.**

Маты адаптируются к любой поверхности, скрывая неровности, и могут быть установлены как на новых фермах, так и на реконструируемых. Вы немедленно почувствуете разницу в поведении ваших животных, когда они будут перемещаться по покрытию.

# Содержание и уход Резиновые покрытия для КРС Animat

**Структура системы резинового покрытия максимально приближена к естественной среде пастбищ, что создает непревзойденный комфорт животным.**

## **В чем отличие Animat?**

В отличие от бетонных полов, резиновые коврики Animat смягчают нагрузку на копыта. Уникальная противоскользящая поверхность обеспечивает повышенную силу сцепления с копытами и превосходный комфорт даже во влажном состоянии, что позволяет коровам двигаться естественно и уверенно. При этом достигается значительное снижение стресса. Система резинового покрытия Interlock гарантирует комфорт и безопасность Вашим коровам, что позволит им реализовать свой генетический потенциал, таким образом, существенно улучшит производительность всего стада. В комплект поставки всех ковриков входит необходимое количество крепежных элементов.



# Матрас BioretAgri “Elista”

**Матрас ELISTA – идеальный продукт для российского рынка. Резиновое покрытие нового поколения имеет специальный дренажный дизайн и внутреннее текстильное основание, самое прочное на рынке (проверено независимыми лабораторными тестами), по показателю силы разрыва. Благодаря свойствам резинового покрытия, риск растяжения или сжатия резины отсутствует при воздействии очень низких или очень высоких температур в странах с континентальным климатом, как Россия.**

## **Как матрасы могут помочь ферме?**

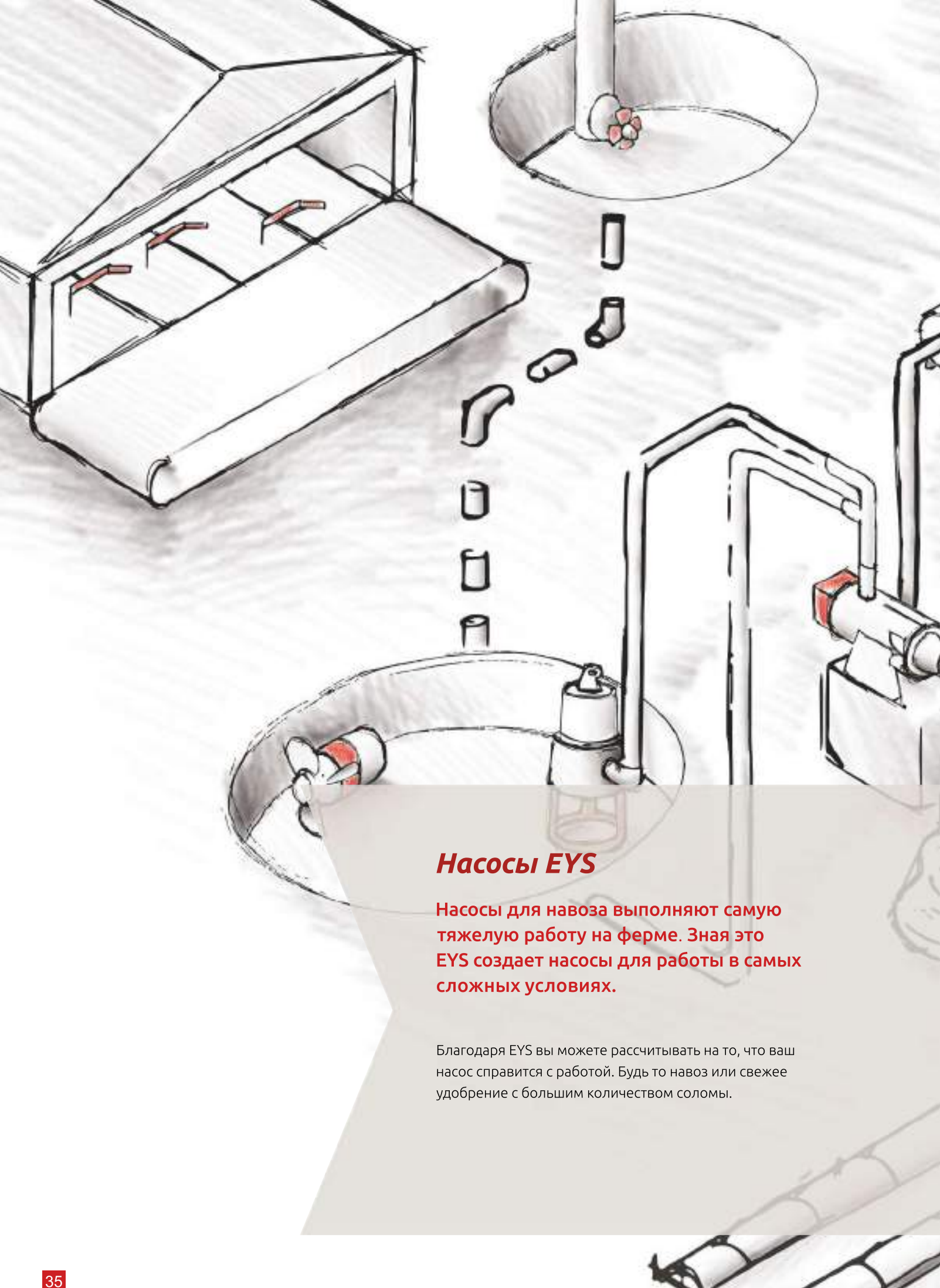
Матрасы нового поколения Elista снижают риск появления проблем со здоровьем животных, и уменьшают трудовые затраты. Не существует минимального или максимального количества скотомест, на которые наши матрасы могут быть адаптированы. Наши матрасы могут покрывать любую длину стойлового ряда цельным покрытием без стыков. Наша главная цель – это обеспечение комфорта и безопасности животным. Более того, матрасы Elista позволяют значительно сократить различные проблемы гигиены, как например, появления мастита, довольно распространенной проблемы в российских фермах. Поскольку отсутствуют стыки, жидкость или бактерии не могут проникнуть в матрас. Особый дизайн на последних 60-ти см, соответствующий положению вымени, обеспечивают натуральное стекание молока и урины. Таким образом, резиновое покрытие нового поколения быстрее высыхает, и корова ложится на более сухое и удобное место.

## **Комплект**

1. Поставляется с комплектом крепежа, в который входят пластиковые планки и дюбеля для их фиксации.
2. Возможно изготовление резинового покрытия под заказ для денников (зон для отела) любого размера без стыков по всей поверхности.
3. Отличная износостойкость, обусловленная прочностью верхнего слоя с армированием. Верхний водонепроницаемый слой толщиной 3,5 мм выполнен с использованием самого прочного на рынке текстильного армирования, ГАРАНТИЯ 10 лет.

## **Покрывтия состоят из трех частей**

Передняя и задняя части:  
Желобки, спускающиеся вниз к концу стойла, улучшают стекание жидкости и помогают бороться против влажности, главного фактора развития бактерий  
- позволяет экономить опилки  
- обеспечивает хорошую вентиляцию по сторонам, чтобы сократить потоотделения коровы, и, таким образом, уменьшает влажность в этой зоне  
- отделка с эффектом «персиковой кожи» создана для очень мягкого контакта с животным, чтобы сохранить кожный и волосяной покров животного.



## Насосы EYS

Насосы для навоза выполняют самую тяжелую работу на ферме. Зная это EYS создает насосы для работы в самых сложных условиях.

Благодаря EYS вы можете рассчитывать на то, что ваш насос справится с работой. Будь то навоз или свежее удобрение с большим количеством соломы.

## Содержание и уход

# Вертикальный насос EYS

Эти агрегаты используются для очищения септиков и выгребных ям, а также забора навоза из специальных резервуаров. Фекальные насосы предназначены для перекачивания сильно загрязненных и вязких сред с содержанием твердых частиц. Их размер зависит от модели, а максимальная величина включений составляет 50 мм.

### Измельчители

Отходы в выгребных ямах и навоз в лагунах не всегда перегнивает до нужного состояния, поэтому дополнительно для облегчения работы вертикальных фекальных насосов устанавливают специальные измельчители. Благодаря этому в рабочий механизм оборудования попадает уже измельченная субстанция.

### Любая задача

У всех вертикальных устройств есть вертикальный вал, который и определил название устройства. Такое расположение рабочих элементов позволяет агрегату справляться с узкоспециализированными задачами, и превосходить горизонтальные модели устройств.

### Функционал вертикального насоса

Вертикальный насос предназначен для перекачивания жидких сред с мягкими включениями из септиков, канализаций и выгребных ям. Многие модели этих вертикальных агрегатов оснащаются режущими ножами, закрепленными на вращающемся валу.

### Доступен для небольших ферм

Насос особенно удобен для использования в условиях ограниченного пространства. Корпус цилиндрической формы занимает мало места, оборудование подходит для реализации практически любых задач.

# Погружной насос EYS

Погружные насосы для навоза являются одним из самых сложных типов оборудования для производства. Учитывая этот факт, мы производим наши погружные насосы с электродвигателем таким образом, чтобы они могли выдерживать самые неблагоприятные условия. Вы всегда можете быть уверены, что ваш насос EYS справится с этой задачей.

### Измельчители

Погружные насосы проходят контроль качества на каждом этапе производственного процесса. Погружные насосы изготовлены таким образом, чтобы полностью соответствовать требованиям установок по переработке навоза и биогаза. Дополнительным преимуществом погружных смесителей является длительный срок службы, простота в обращении и максимальная безопасность.

### Преимущество

Конструктивная простота и высокая надежность насосов подтверждена практикой использования (средний срок службы без поломок 5-10 лет).

- Универсальность в возможностях монтажа. Насос комплектуется всем необходимым для установки его в любой схеме КНС, а именно: основание-подставка, адаптеры для подключения к гибкому трубопроводу или донному соединительному устройству.
- Высокая износо- и коррозионная устойчивость (опциональное изготовление корпуса из нержавеющей стали).

### Доступен для небольших ферм

Насос особенно удобен для использования в условиях ограниченного пространства. Корпус цилиндрической формы занимает мало места, оборудование подходит для реализации практически любых задач.



# Содержание и уход

## Скрепер EYS

Скреперные установки перемещают навоз в поперечный канал, который может находиться в торце помещения или в его центральной части.

Система управления состоит из панели управления и модуля регулирования частоты. К панели управления можно присоединить второй модуль регулирования частоты для управления второй системой навозоудаления.

### О поставщике

EYS является одной из немногих компаний, которая специализируется в технологии уборки навоза.

EYS использует только самые лучшие материалы, которые гарантируют длительную, бесперебойную работу.

### Скреперная установка

Цепная скреперная установка для автоматического удаления навоза позволяет выполнять регулярное удаление навоза с примесью соломы или опилок в автоматическом режиме с помощью встроенного таймера, а также работать в непрерывном цикле с периодичностью по установленной программе.

### Характеристики

Скорость движения скребков – около 4 м/мин. Программируемый сброс навоза в канал (по порциям).

Надежная конструкция, низкая стоимость обслуживания.

### В комплект поставки входит

- Приводная станция на вертикальной стойке, оснащена планетарным редуктором, что продлевает срок эксплуатации двигателя на 40% по сравнению с обычной станцией. В комплекте с автоматическим выключателем.
- Механический натяжитель цепи, встроенный в раму – обеспечивает требуемое натяжение цепи, снижая ее износ.
- Блок управления, позволяющий устанавливать график движения скреперов в зависимости от программы, времени года (лето / зима). Позволяет программировать до 24 включений в сутки. Нет необходимости присутствия персонала, возможно автоматическое управление включением насоса или мешалки; Место остановки скрепера программируется.

- Встроенная функция «анти-фrost», в комплекте с датчиком температуры. Встроенная функция распознавания препятствий – устанавливается и программируется для дополнительной защиты, автоматическое отключение скрепера при перегрузке.
- Специальный подогрев для блока управления в «зимних» условиях.
- Регулируемые скребки для удаления навоза изготовлены из горячей оцинкованной стали. Высота скребка – 220мм, с возможностью замены изнашивающихся рабочих органов. Возможно оснащение под любой тип пола (бетон, резина, асфальт) и ширину прохода.



## Скрепер EYS

Навозоудаление в коровнике - важная часть технологического процесса в секторе животноводства. Оборудование EYS, способствует поддержанию санитарно-технических норм.

Системы очистки навоза EYS можно контролировать вручную или автоматически. Оцинкованные горячим способом скребки обеспечивают долгий срок службы.

## Содержание и уход

# Сепаратор EYS

Сепараторы навоза с винтовым прессом EYS предназначены для механического отделения навоза, содержащего волокнистую структуру, например коровьего, свиного навоза.

### Применение сепаратора

Предназначен для сепарации твердых и жидких фракций материалов богатых на волокнистые включения, такие как свиной и коровий навоз, птичий помет, спиртовая барда, пивная дробина, убойных цехов. Чаще всего сепаратор применяется для обезвоживания навоза. Сотни установок по всему миру работают с исключительным результатом годами даже в сложнейших условиях. Надежный дизайн легко справляется со всеми видами животноводческого навоза, обеспечивая высокую производительность.

### Преимущества

- Незасоряющаяся клиновидная сетка.
- Термическая обработка сетки.
- Размер ячейки сетки от 0,1мм до 1,0мм.
- Антиабразивная и термическая обработка шнека.
- Электростатическая покраска.
- Мощный мотор-редуктор.
- Все рабочие механизмы из нерж. стали.
- Легкое обслуживание.



### Почему необходимо обезвоживание?

Сырой навоз – материал, с которым очень сложно работать. Жидкий для транспортировки, дорогой при хранении и очень опасен для окружающей среды, если не обезвожен и не хранится соответствующим образом. Навоз является источником зловоний и рассадником для насекомых-переносчиков болезней. Обезвоживая навоз, Вы не только минимизируете вышеперечисленные неудобства, но и превращаете этот проблематичный материал в полезный продукт.

### Выгода

- Автоматизация системы переработки навоза.
- Уменьшение объема и количества лагун (накопителей навоза) в 2,5 раза.
- Возможность использования отделенной жидкой фракции навоза для повторного смыва каналов навозоудаления.
- Простая и безопасная перевозка сухого переработанного навоза на большие расстояния.
- Возможность использования дождевальных машин и шланговых систем для орошения полей жидкой фракцией навоза.
- Обезвоженный навоз может использоваться как удобрение.
- Обезвоженный навоз может использоваться как подстилочный материал.
- Предотвращается загрязнение подземных вод благодаря отсутствию разливов жидкого навоза.



## Цистерна EYS

Цистерны для навоза серии EYS SGT незаменимы для наземных работ как с жидким, так и с сырым навозом. В зависимости от ваших потребностей его можно использовать для транспортировки, распределения или орошения навозной жижи на вашей земле.

### Применение цистерны

Цистерны для навозной жижи могут быть легко заполнены навозной жижей менее чем за 5 минут и могут разбрызгивать навозную жижу по полукругу диаметром от 12 до 16 м позади цистерны. Адаптируемая даже к самым суровым полевым условиям, она станет одним из лучших вложений в наземное оборудование. С дополнительным соплом можно распылять навозную жижу на расстояние до 70 м при максимальном давлении (5 бар). Для крепления насадки требуется другой вакуумный насос.

### Надежность

Корпус цистерн для навоза выполнен из горячей оцинкованной стали, что обуславливает возможность долгосрочного использования емкостей даже в самых сложных условиях эксплуатации. Цистерны EYS отличаются особой надежностью и маневренностью.

## Содержание и уход

# Фильтрационно-сушильная установка (БРУ) EYS

Животноводы хорошо знают все преимущества подстилки из эргономичного материала. Коровы на глубокой подстилке более здоровые и дают больше молока. Правильный компост из твёрдой фракции навоза - отличный подстилочный материал: низкое содержание бактерий, без патогенов, вызывающих мастит и более сухой по сравнению с обычной сепарированной твёрдой фракцией навоза. Контейнерная компостная машина производит высококачественные подстилки из навоза. Это позволяет сэкономить деньги по сравнению с покупкой подстилки у третьих компаний и предоставить каждой корове больше подстилочного материала. А самое главное - коровы его любят!

### Описание

Контейнерные компостеры EYS - это высокотехнологичный барабан, который значительно ускоряет процесс аэробной ферментации путём создания идеальных условий для развития и размножения аэробных бактерий, которые превращают органический материал в компост. Наша единственная задача - помочь естественным бактериям делать свою работу быстрее! В верхней части машины расположена панель управления (слева) и сепаратор навоза (справа), который разделяет навоз на жидкую и твёрдую фракции. Сепаратор выполнен из материалов для особо тяжёлых условий труда. Барабан, который расположен в нижней части, выполнен из полиэтилена высокого давления (ПЭВД), имеет максимальное заполнение контейнерного объёма и оснащен беспроводными датчиками температуры.

### Преимущества

- Кратчайшие сроки компостирования.
- Производство качественной и выгодной подстилки.
- Для созревания требуется меньшая площадь валкования.
- Стабильное качество компоста.
- Удобный интерфейс оптимизации.
- Удаленный доступ с любого компьютера или даже смартфона.
- Низкое энергопотребление.
- Низкие затраты на техническое обслуживание.

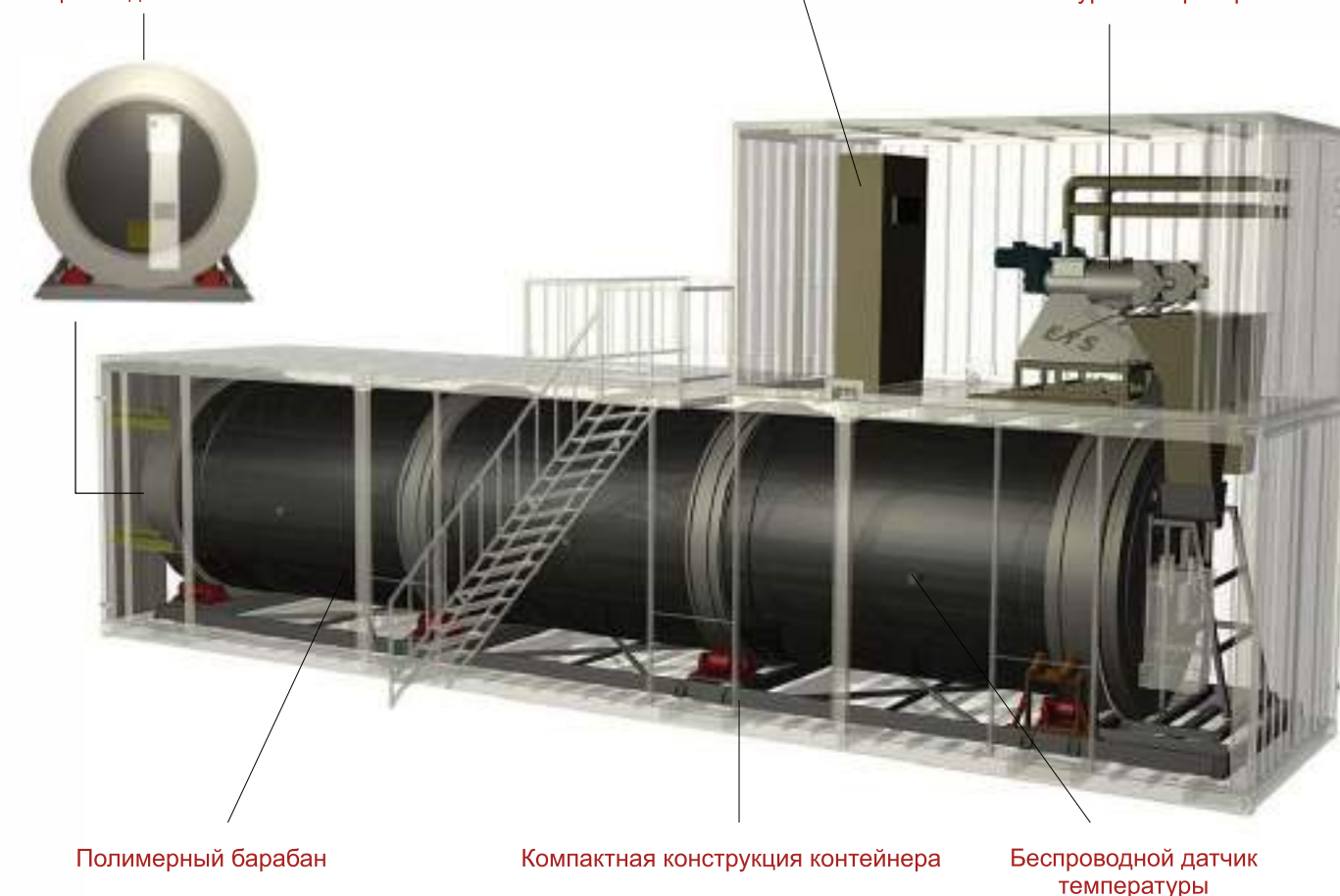
### Может использоваться для

- Навоз (коровий, птичий, свиной)
- Пищевые отходы
- Органические муниципальные отходы (садово-парковые отходы, ил сточных вод)
- Органические производственные отходы.

Фиксированная торцевая пластина для увеличения производительности

Программный блок управления

SP-HD Type Сепаратор



Полимерный барабан

Компактная конструкция контейнера

Беспроводной датчик температуры



## БРУ EYS

При такой обработке значительно увеличивается противодействие возникновению мастита. Лаборатории подтвердили, что после этого процесса в материале не выявлены бактерии.

В результате у нас получается сухой подстилочный материал, не содержащий патогенных возбудителей. Очень удобный материал для комфортной подстилки.



## Содержание и уход

# Миксер погружной EYS

Миксеры EYS предназначены для перемешивания навоза в приемном резервуаре для достижения однородной консистенции перед подачей на сепаратор или в навозохранилище. Использование миксера позволяет перекачивать навоз однородной консистенции. Без перемешивания твердая фракция навоза оседает на дне приемного резервуара, и насос забирает либо жидкую фракцию, либо осадок, а не однородную консистенцию.

### Надежность

Конструктивная простота и высокая надежность насосов, подтвержденная практикой использования (средний срок службы без поломок 5-10 лет). Все миксеры покрыты специальной антикоррозионной краской. Погружные миксеры EYS обеспечивают отличный результат для приемных резервуаров всех размеров. Надежная конструкция обеспечивает бесперебойное функционирование в самых сложных условиях.

### Применение

Миксеры обеспечивают впечатляющую мощность перемешивания при высокой эффективности благодаря мощным трехфазным моторам и планетарным мотор-редукторам. Специальная конструкция корпуса с увеличенной поверхностью для максимального распределения тепла. Горизонтальное круговое позиционирование вокруг вертикальной оси (лево/право) для перемешивания осадка в разных направлениях резервуара и с возможностью регулировки: 7° вверх, 7° вниз.

### Преимущества

- Трехфазные электромоторы, 400В, 50Гц
- Пропеллер из нержавеющей стали 1.4301 (2-х или 3-х лопастной)
- Число оборотов крыльчатки 300-325 об/мин, планетарный привод
- Степень защиты IP 68 / класс изоляции F = 155 °C
- Контроль температуры каждой фазы для защиты от перегрева
- Датчик протечки и контроля в зоне редуктора
- Интегрированные датчики, предотвращающие перегрев и попадание влаги
- Уплотнение: радиальные уплотнения вала на кислотостойких, закаленных специальных кольцах. Электрический кабель с расширяющимися элементами в продольном направлении для защиты от влаги, специальная полиуретановая оболочка с залитым резьбовым соединением дл. 10м
- Направляющая скольжения и опорный фланец из нержавеющей стали V2A 1.4301



# Вакуумные масляные станции GCL

Производство вакуума является одним из ключевых моментов для правильного функционирования доильной установки. Вакуум генерирующие и управляющие системы должны гарантировать защиту здоровья животного.

### Описание

Доильное оборудование должно иметь подходящий, стабильный и бесперебойный уровень вакуума во избежание чрезмерной стимуляции сосков. Благодаря специальным процедурам производства вакуумные насосы гарантируют, при равно потребляемой мощности, высокую скорость потока без ущерба для надежности и долговечности доильного оборудования. Вакуумные установки могут удовлетворить требования любой доильной установки. Компактный и практичный дизайн позволяет легко монтировать и обслуживать вакуумные станции.

### Для чего используется вакуум в доении?

- Движение молока во время доения
- Работа вакуумных пульсаторов, которые гарантируют массажные движения чередующимися фазами
- Обеспечивает работу клапанов во многих частях доильного оборудования.



# Стойловое оборудование Оборудование для стойломест GCL

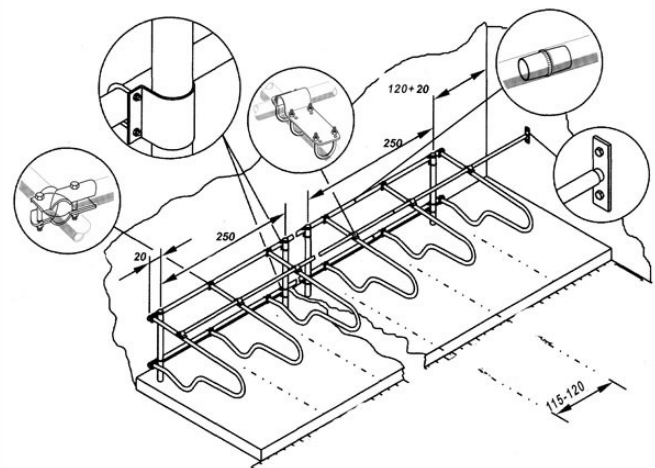
Стойловое оборудование для беспривязного содержания состоит из разделителей, крепежных элементов, опор, шейного бруса и грудного упора. Основное требование к боксу: корова должна ложиться и вставать с движением туловища вперёд, исключая при этом травматизм и дискомфорт. Следует понимать, что животное лежит в боксе до 13 часов в день, а количество вставаний до 15 раз.

## Преимущества конструкции

- Бесшовные трубы и отсутствие сварки обеспечивают жесткость и надежность; устойчивость к агрессивному поведению животных;
- Срок службы значительно увеличен; имеет отличную защиту от коррозии;
- Все элементы конструкции горячему оцинкованию подвергаются после всех механических операций (резка, гибка, сверление), по опыту европейских фермерских хозяйств.

## Крепежные элементы

С целью избегания сварочных работ по понятным причинам используются различные крепежные элементы.



# Ограждение кормового стола (Хэд-Лок) GCL

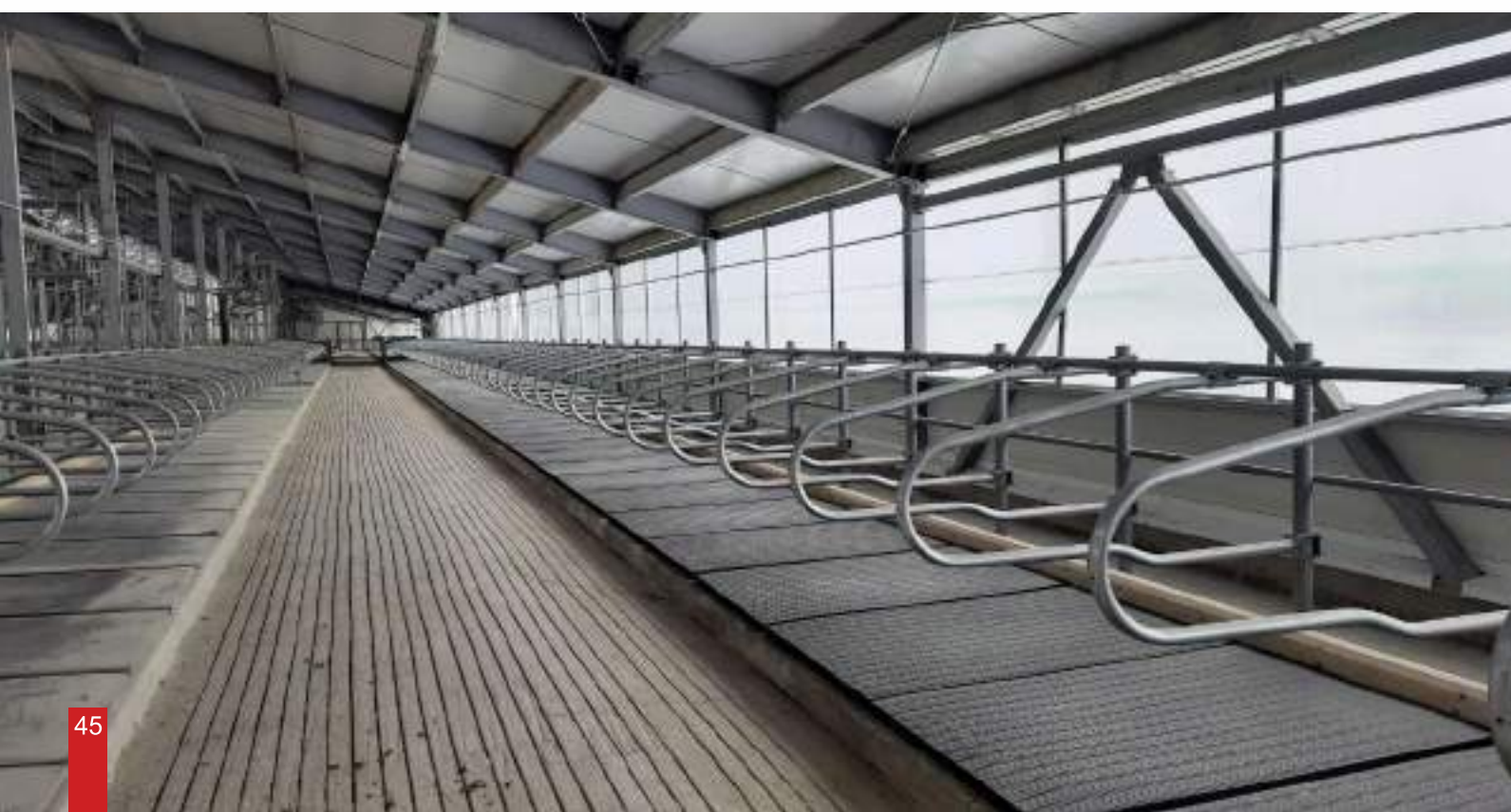
Хэд-Лок - это кормовые решетки с шейными фиксаторами, представляют собой самофиксирующийся механизм. Преимуществом наших решёток является то, что они не содержат выступающих элементов и подходят для любых типов коровников, т.к. фиксирующее устройство полностью находится в верхней части.

## Особенности

Детали устройства изготовлены из высококачественных пластмасс, что приводит к снижению шума при срабатывании механизма и его открытия/закрытия. Данный механизм имеет внутреннюю фиксацию, и обеспечивает: высокую степень безопасности при работе механизма; высокую шумоизоляцию; легкость открытия механизма при помощи двух пальцев; предотвращает затягивания ошейников коров.

## Наше производство

Мы изготовим, и установим хэдлоки (хедлоки) различной конфигурации и различных размеров, оптимально соответствующих вашему поголовью.







## Хедлоки "Jourdain"

Отличное решение для кормового фронта. Компания Jourdain имеет вековую историю и популярность по всему миру.

Обеспечен высокий уровень комфорта для шеи животного.

# Стойловое оборудование Хедлоки для КРС и МРС "Jourdain"

Хедлоки французской компании Jourdain получили признание во всем мире и являются лучшими на современном рынке. Патентованная технология создания подвижных узлов обеспечивает длительный срок службы, удобство в эксплуатации и бесшумность. Механизмы работают идеально и не требуют приложения большой физической силы.

### Описание

Хедлоки полностью регулируемые, что облегчает работу с разными породами животных. Секции изготавливаются под конкретный проект и имеют длину от 1 до 6 метров. Каждая секция вмещает до 8 взрослых животных или до 18 голов молодняка. Секции, установленные вдоль одной стороны кормового стола могут запереться и отпереться одним движением одновременно.

### Преимущества

- Оптимальный комфорт благодаря тщательному дизайну
- Длительный срок службы за счет подвесной конструкции
- Простая сборка.
- Возможность подобрать размеры.
- Можно комбинировать практически с любым типом покрытия.

### Монтаж

Мы установим хедлоки различной конфигурации и различных размеров, оптимально соответствующих вашему поголовью.



## Климат и вентиляция

# Вентилятор GCL (Вертикальный)

Вентиляторы GCL разработаны специально для применения в помещениях для содержания крупного рогатого скота. В жаркий период года температура на молочной ферме неизбежно повышается до максимальной, что создает дискомфорт для животных.

### Преимущества конструкции

Осевой подвесной вентилятор GCL 1250 (разгонный циркуляционный вентилятор в коровник) для установки на ферме КРС (380В).

Для организации оптимального микроклимата содержания животных в летний период. При температуре свыше +20-25°C для КРС характерно сокращение потребления корма и им требуется дополнительная энергия для отдачи чрезмерного тепла, в результате чего снижаются удои. Для увеличения надоев, необходимо создавать особый микроклимат на протяжении всего года. На верхней и боковых частях корпуса имеются монтажные петли, для крепления вентилятора в подвешенном состоянии. Втягивающая и выдувающая стороны имеют защитную металлическую решётку, которая препятствует попаданию в лопасти посторонних предметов или птиц.

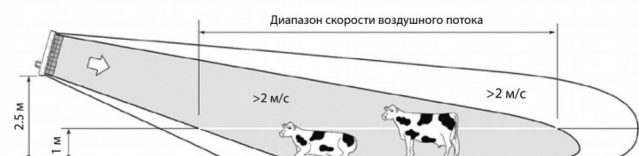
### Климат

Зимой воздушная среда в коровнике должна обновляться до 4-х раз в час, при подаче наружного приточного воздуха не менее 15 куб. м / час на 100 кг массы коров. Рекомендуемая скорость воздушного потока 0,2-0,5 м/с. В летний жаркий период может потребоваться значительно больший воздухообмен: до 40-60 раз в час. При этом рекомендуемая скорость воздушного потока 3,8-5 м/с.

### Отсутствие деформаций

Вентиляторы GCL устойчивы к агрессивным средам, корпус изготовлен из оцинкованного металла, лопасти вентилятора изготовлены из гальванизированного сплава.

Для оптимального обдува животных и вентиляции помещения вентилятор рекомендуется устанавливать на высоте не ниже 2,5 метра над уровнем пола и под углом 10-12%. Привод от электродвигателя на шкив осуществлён через клиновой ремень, что обеспечивает плавный пуск и ровную работу вентилятора. Увеличенный размер вентилятора GCL 1250 позволяет размещать их на большем расстоянии, обеспечивая максимальную производительность и легкий монтаж. Диаметр лопастей 1250 мм (объем перемещаемого воздуха 44000 м<sup>3</sup>/ч). Диапазон скорости воздушного потока — это площадь, на которой средняя скорость воздушного потока, создаваемого вентилятором, превышает 2 м/с.



# Вентилятор GCL (Горизонтальный)

Свежий воздух — ключ к успеху. Опытные животноводы знают, что для полной реализации своего продуктивного потенциала молочные коровы нуждаются в постоянном притоке свежего, чистого воздуха. Высокий уровень влажности, температуры, концентрации газов, патогенных микробов и пыли в плохо вентилируемых помещениях отрицательно влияет на здоровье, продуктивность животных и качество молока.

### Преимущества

Правильно спроектированная вентиляционная система должна обеспечивать необходимую циркуляцию свежего воздуха в помещении, удаляя зимой высокую влажность, а летом — тепло. Зимой воздушная среда в коровнике должна обновляться до четырех раз в час при подаче наружного приточного воздуха не менее 15 м<sup>3</sup>/ч на 100 кг массы коров. В летнее время может потребоваться даже 40-60 кратный воздухообмен. Вопрос заключается в том, как этого достичь. Механическая вентиляция позволяет легко регулировать воздухообмен, и компенсирует недостаточность естественного воздухообмена. Практика показала, что наибольший эффект достигается после установки горизонтальных потолочных вентиляторов.

### Особенности

- Поток воздуха направляется вертикально вниз, непосредственно на кормовую стол, лежки, либо над доильной ямой.
- Воздух движется, и перемешивается во всем помещении.

### Это гарантирует

- Удаление излишнего тепла и влаги.
- Небольшая разница температуры внутри и снаружи.
- Ощутимый «холодок» благодаря высокой скорости воздуха летом.
- Равномерное распределение тепла зимой.

## Климат и вентиляция

# Вентиляционные шторы GCL

Штора тканевая представляет собой навесную конструкцию на оконный проем здания животноводческой фермы. Штора состоит из полотна и лебедки-редуктора, связанной посредством карданной передачи с наматывающим валом. Полотно изготовлено из немецкой узловой ткани с двухсторонним покрытием полиэтилена Mehler (армированная пленка ПВХ).

Плотность материала 550 г/м<sup>2</sup>. Светопрозрачность – 60%. Выдерживание температурного режима: от - 40 °С до + 70° С.

### Характеристики

Механизм открывания штор – ручное управление, механизм Италия или электропривод.

По торцам шторы, для предотвращения боковых порывов ветра и попадания влаги внутрь коровника, внутренние проемы зашиваются тентовым полотном, сверху крепятся защитные ветроотражатели (концевые боксы, выполненные из ПВХ полотна и оцинкованной трубы).

Плотность материала 630 г/м<sup>2</sup>. Дополнительная отделка – лак с лицевой стороны.

Для предотвращения чрезмерной парусности и износа полотна, тканевые шторы имеют ограничители в виде зигзага, расположенные по всей длине проема.

Дополнительно каждый проем закрывается защитной сеткой, которая крепится к брусу по всему периметру проема.

### Сетка

Сетка изготовлена из высокопрочной ткани из полимерного материала. Размер ячейки – 12х12 мм.

Основные функции:

- Защита от проникновения в коровник птиц
- Стабилизация штор изнутри
- Гашение силы ветра и снижение сквозняков.



## Вентиляционные шторы Ladya Group

Чистый и свежий воздух в коровнике - это необходимое условие для комфорта ваших животных. Системы световых штор выполняет функцию вентиляции и обеспечивает благоприятный микроклимат в коровнике.

Для изготовления вентиляционных штор используют сетку из полиэстера с ПВХ покрытием. Сам материал очень легкий и прочный, устойчив к УФ-лучам и другим атмосферным воздействиям.



### **Световой “Конек”**

**Механизм служит для создания микроклимата в коровнике, с помощью него происходит вентиляция и нужное проникновение света для коров. Устанавливается на кровле здания.**

Самый эффективный способ для попадания света.

## **Климат и вентиляция**

# **Световой вентиляционный “Конек” для коровников**

**Световой вентиляционный конёк - это один из важнейших элементов для организации оптимального микроклимата в коровнике. Световой вентиляционный конёк выполняет две основные функции: способствует оттоку загрязненного воздуха из коровника, посредством естественной вытяжной вентиляции и обеспечивает поступление света, применяемый поликарбонат пропускает солнечный свет и способствует естественному освещению помещения.**

### **Описание**

Выполняемые световым вентиляционным коньком функции - вентиляция и освещение положительно влияют на общее самочувствие животных и как следствие – увеличение молокоотдачи. Так же наблюдается значительная экономия электроэнергии.

### **Преимущества**

- Комфортный микроклимат в коровнике
- Естественное освещение, за счет поступления дневного света
- Защита стен, потолка, пола и оборудования от образования грибка
- Равномерное поступление свежего воздуха в коровник и отток загрязненного благодаря идеальной конструкции конька
- Экономия энергии за счёт отсутствия электрических вентиляторов
- Устойчивость к внешним воздействиям.

### **Монтаж**

Технологии работы позволили обеспечить монтаж конька не повреждая общей конструкции крыши. Сотовый поликарбонат в 200 раз прочнее стекла, что значительно увеличивает срок его эксплуатации, система защиты светового вентиляционного конька не допустит проникновения внутрь коровника дождя, снега.



## Содержание и уход

# Поилки для КРС (Термо)

Двустенная термо-ванна из высококачественного полиэтилена, устойчивого к ультрафиолету.

Прочная конструкция и надёжная термоизоляция поилки обеспечивает прохладную воду летом и предотвращает замерзание воды зимой.

### Описание

Ванна с наклонным дном и большим сливным отверстием обеспечивает быстрый слив и очистку поилки. Сливное отверстие закрывается пробкой. Поилка оснащена поплавковым клапаном, обеспечивающим высокую скорость подачи воды – до 40 л/мин.

### Дополнительное оборудование для морозостойкости до -30°C

Нагревательный тэн для монтажа внутри поилки 24 В, 180 Вт. Электроподключение осуществляется через понижающий трансформатор. Для защиты от замерзания водопроводных труб тупикового водопровода их обматывают термощнуром 24 В. Термощнур подключается к нагревательному тэну параллельно с проводами, подающими напряжение от трансформатора. При подведении термощнура к водопроводу с полиэтиленовыми трубами следует удостовериться, что такие трубы, подходят как для холодной, так и для горячей воды. Для оптимального распределения тепла (перед проводкой термощнура) полиэтиленовые трубы следует обмотать алюминиевой изоляцией.

### Термостойкость

Съемная крышка обеспечивает лёгкий доступ к поплавковым клапанам для их регулировки и чистки. Морозостойкость поилки до -10°C обеспечивается благодаря двойным стенкам и термоизоляции! При установке нагревательного тэна обеспечивается морозостойкость в области клапана до -30°C.



## Термопоилки

Термопоилка подходит для круглогодичного использования. Эксплуатируется в условиях уличного и стойлового содержания КРС.

Нагрев воды происходит благодаря нагревательным элементам с термостатом, которые поддерживают постоянную температуру воды зимой в зоне подвода воды.



## Содержание и уход

# Станок для обработки копыт Rosensteiner RED 5

RED 5 - это профессиональный высококачественный эргономичный станок, который используется для обработки копыт коров молочных пород (весом до 900 кг) в коровнике для беспривязного содержания, а также для однократных лечебных процедур.

### Уникальность

Использовать станок RED 5 могут как фермеры, так и специалисты по расчистке и обрезке копыт.

### Безопасность

Станок RED 5 выполняет 5 операций по эффективной расчистке и обрезке копыт. Его конструкция полностью соответствует анатомическому строению животного. RED 5 абсолютно безопасен для человека и животного благодаря отсутствию выступающих внутренних деталей. Животное имеет свободный обзор впереди и уверенно входит в станок на противоскользящий резиновый коврик.

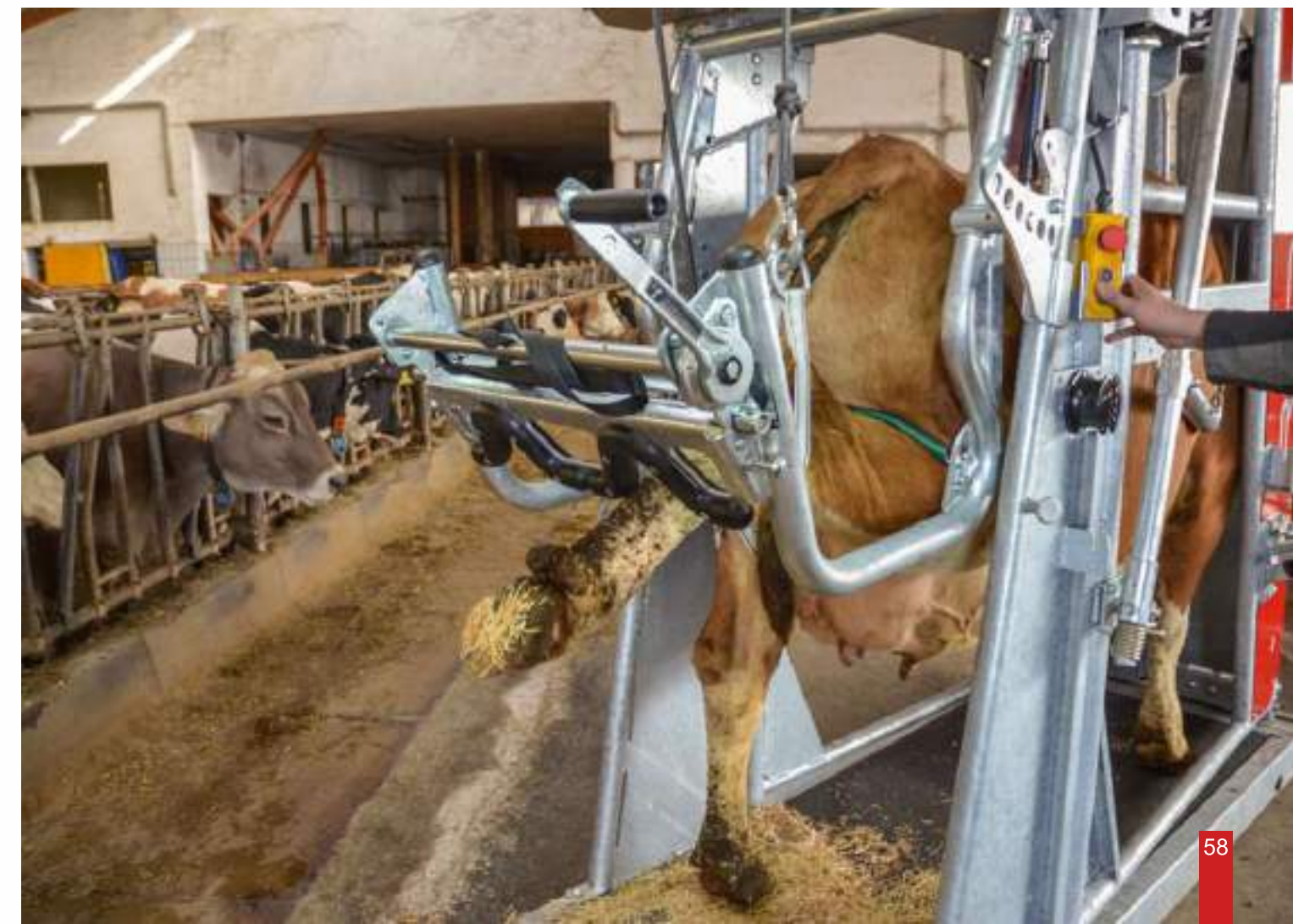
### Легкость использования

Технологичный станок RED 5 восхищает фермеров и ветеринаров своими многочисленными практичными функциями и опциями, а также легкостью использования и продуманностью до мелочей.

## Rosensteiner RED 5

RED 5 Professional обеспечивает еще более быстрый и бережный уход за копытами, делая это все с максимальной безопасностью для людей и животных.

При занимаемой площади 12 м<sup>2</sup> станок подходит для стационарной установки в качестве места для кормления в коровнике. Таким образом, регулярный уход за копытами интегрируется в рабочий процесс, улучшая благополучие животных и вашу прибыль.



# Содержание и уход за молодняком

## Молочное такси Milk'n'Roll



Машина для производства корма для телят Milk'n'Roll One готовит для телят как молоко, так и смесь. С другой стороны, с помощью машины для кормления вы можете легко раздавать молоко / смесь для телят. Milk'n'Roll One — это кормовое решение для телят, выращиваемых в индивидуальных стойлах и иглу для телят.

### Телята и молочное такси

Выращивание здоровых телят сложная задача. Для этого Milk'n'Roll Mobile станет вашим помощником в быстрых и точных процессах кормления телят. Milk'n'Roll Mobile экономит ваши силы и время, сокращая ошибки при кормлении.

### Точное кормление с помощью молочного такси

Вы можете отрегулировать 9 различных значений дозировки корма в соответствии с группами телят. Milk'n'Roll One хранит в памяти заданную дозировку. Во время обслуживания телят вы можете использовать панель управления для определения подходящего количества дозировки для каждой группы телят с помощью кнопки быстрого переключения. Поток молока автоматически прекращается после дозирования запрограммированного количества корма для телят. Таким образом, вы можете убедиться, что каждому теленку дают нужное количество смеси или молока. Во время раздачи, если температура молока ниже или выше, чем желаемая температура кормления, программа автоматически предупреждает пользователя.

### Материал высокого качества и прочный дизайн

Машина для производства корма для телят Milk'n'Roll One состоит из высококачественных компонентов, обеспечивающих надежность и долговечность. Все оборудование Milk'n'Roll One, такое как молочный насос, миксер для молока, электронное оборудование, было спроектировано и разработано, чтобы выдерживать все виды суровых условий окружающей среды. Материалы из высококачественной нержавеющей стали легко чистятся и имеют длительный срок службы.

### Лучшее соотношение цены и качества

Приготовление молока и смеси для телят очень важно для правильного кормления телят. Milk'n'Roll One сохраняет качество молока благодаря особой технологии нагрева. При раздаче молока предлагает вам точные варианты дозировки, соответствующие потребностям ваших телят. Обеспечивает высокую производительность благодаря своей легкой, практичной, безопасной и удобной в использовании конструкции. Milk'n'Roll One — это экономичное решение для кормления телят с наилучшим соотношением цены и качества.

### Безопасное и простое передвижение в сложных условиях фермы

Машина для кормления телят Milk'n'Roll One отличается высокой маневренностью благодаря трехколесной конструкции. Настолько, что благодаря его мобильности, вы можете без труда поворачивать его на 360 градусов в ограниченном пространстве на ферме.

Благодаря компактной конструкции, тележкой для обслуживания телят может управлять один человек, и она легко проходит через узкие проходы. Машина для кормления телят, благодаря своим большим колесам может справиться с заснеженной, грязной и неровной поверхностью. Таким образом, вы можете легко дотянуться до теленка в любой точке.

Используя механический стояночный тормоз, возможна безопасная парковка машины Milk'n'Roll One даже на наклонной поверхности.



## Milk'N'Roll One

**Milk'N'Roll экономит время и труд. В то же время он контролирует процессы кормления телят с помощью инновационных технологий. Машина производства корма для телят отвечает потребностям вашей фермы любого размера.**

Milk'N'Roll - это экономическое решение для кормления телят с наилучшим соотношением цена и качества.



### **Домики для телят**

**Изоляция телят друг от друга позволяет избежать взаимного инфицирования и распространения инфекции. Благодаря содержанию холодным методом у телят вырабатывается отличный иммунитет.**

Конструкция клетки для телят направлена на то, чтобы максимально облегчить кормление из ведра.

## **Содержание и уход за молодняком**

# **Пластиковые домики и боксы для телят**

**Боксы (домики) изготавливаются на современном оборудовании методом ротационного формования (бокс цельноформованный). Полиэтилен, используемый для производства изделий, имеет высокие эксплуатационные характеристики, устойчивый к трещинообразованию, не подвержен воздействию ультрафиолетовых лучей, аммиака, обладает отличными механическими свойствами такими, как высокая прочность и жесткость, и как следствие не разрушается даже в экстремальных условиях эксплуатации. Вентиляционные отверстия позволяют создавать для теленка оптимальные условия содержания в любую погоду.**

#### **Характеристики домика для телят**

Оптимальный размер бокса, а также огороженной выгульной площади был рекомендован НИИ животноводства, он не ограничивает движения телят. Небольшой вес и габариты позволяют обслуживать его одним человеком; Полог, закрывающий входной проем, позволяет поддерживать микроклимат внутри бокса при ненастной погоде. Поднятие вверх ограждения либо бокса позволяет легко очистить выгульную площадку.

#### **Подробное описание**

- Поилка подвесная Объем - 7 литров, предназначена для выпаивания теленка молоком
- Емкость для воды Объем - 8 литров, предназначена для выпаивания теленка водой
- Кормушка для минеральных добавок и концентратов Объем – 2,8 литра
- Поилка Объем – 2,5 л. Предназначена для выпаивания теленка молозивом и дальнейшего использования (при замене соски) для приучения теленка к кормлению сухим кормом.

Самозакрывающаяся дверка защищает от попадания вовнутрь пыли, атмосферных осадков, доступа птиц, которые являются переносчиками инфекционных заболеваний.





## Кормление

# Бункер для хранения сухих кормов

**Бункеры для хранения сухих кормов из стекловолокна очень долговечны, не ржавеют и не требуют специального ухода, высокая устойчивость к воздействию окружающей среды, высокая прочность и отличная теплоизоляция.**

**Устанавливаются на улице**

### Описание

Бункеры из стекловолокна, выделяются тем, что к их внутренним стенкам не налипает хранимый продукт, особенно комбикорм.

Стекланный ламинат имеет идеальные изоляционные свойства по сравнению с металлом, поэтому на стенах не собирается влага. Это исключает проблемы, связанные с необходимостью частой очистки, остукивания стен, а также ограничивает риск возникновения плесени. Таким образом, бункера из стекловолокна позволяют идеально сохранять корм и уберечь его от воздействия климатических и других внешних факторов.

### Преимущества материала

Действительно, применение хранилищ из стеклопластика идеально для кормового сырья, так как предотвращает изменение его характеристик и порчу, препятствует снижению его питательной ценности и уменьшению содержания в нем белков и витаминов.

В летний период, при повышенной температуре воздуха и обилии солнечных дней характеристики сырья, находящегося в хранилище из стеклопластика не изменяются. Это связано с тем, что стеклопластик отражает ультрафиолетовый спектр солнечных лучей.

В зимний период, когда температура воздуха значительно понижается, хранилище из стеклопластика поддерживают температуру кормового сырья на постоянном уровне и предотвращает проникновение влаги внутрь продукта. Благодаря абсолютной непроницаемости хранилища вода не проникает внутрь и не образует конденсат.

## Бункер для хранения сухих кормов

**Основная функция - обеспечить хранение корма в условиях, которые сохраняют его свойства.**

Для того, чтобы корм не испортился за короткий промежуток времени, требуется заранее позаботиться о месте, где он будет храниться. Такие емкости называют бункерами для хранения сухих кормов.



# Преимущества фермы будущего

Население Земли с каждым годом увеличивается, и такую тенденцию прогнозируют ещё на многие десятилетия. В это же время дефицит основных продуктов питания усугубляется. Это делает молочное животноводство всё более прибыльной отраслью сельского хозяйства, в которой экономисты отмечают постоянный рост цен на выпускаемую продукцию. Повысить рентабельность и получить максимум прибыли при минимальных трудозатратах позволяет активное внедрение новых технологий.

Цель деятельности на любой молочной ферме - чтобы молочный танк был наполнен высококачественным молоком. Процесс производства высококачественного молока требует времени и усилий. При этом обязательным условием является здоровье и спокойствие коров. Чтобы это обеспечить, необходимо принимать верные решения. Решения, которые удобны вам и соответствуют вашим целям. Наши решения в сфере автоматического доения помогут вам.

Все наши решения можно применить для достижения ваших специфических целей, в чем бы они не состояли - в более эффективной организации труда, улучшении здоровья коров или повышении надоев.



**LADYA  
GROUP**

+7 (4742) 56-16-46

[www.ladya48.ru](http://www.ladya48.ru)

г.Липецк, 9 мая 10

